

Freie Integrative Ganztages- grundschule Jena-Altlobeda

Sanierung, Erweiterung und
Umbau des alten Schulhauses

Entwurfsverfasser

gildehaus.reich architekten BDA

Bauherr

Integratives Frühförderzentrum
"Quer-Wege" e.V.

Planung 07/2003 - 12/2004

Bauzeit 09/2004 - 05/2006

Baukosten 1,05 Mio Euro

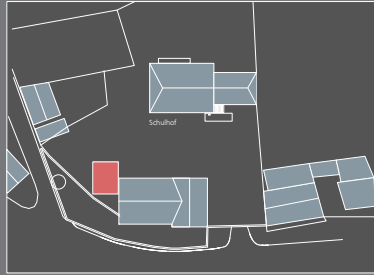
Leistungsphasen 1 - 8

Kenndaten

NF 470 m²

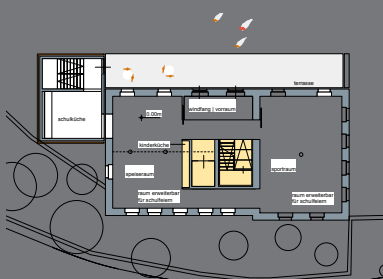
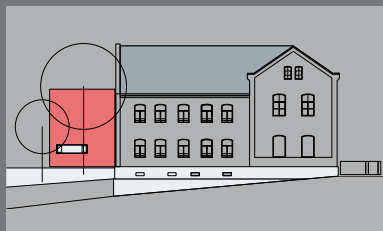
BGF 840 m²

BRI 2.725 m³



Lageplan

Die Freie Integrative Ganztagsgrundschule befindet sich im Ortskern von Jena Altlobeda. Der Schulstandort besteht aus dem hinteren Gebäude mit den Unterrichtsräumen, dem nun sanierten und erweiterten vorderen Gebäude, das die spezifischen Funktionen aufnimmt, dem neu gestalteten Schulhof sowie Grün- und Spielflächen im nördlichen Bereich. - Das äussere Erscheinungsbild des Ziegelbaus blieb erhalten. Im Inneren wurde ein offenes Raumgefüge entwickelt. Im Zentrum des Hauses gibt es einen 'Kern' für alle Formen der Erschließung (Haupttreppenhaus, Aufzug, Schächte). Um diesen Kern entwickelt sich ein 'Rundlauf', der die Räume miteinander verbindet und dem Haus Großzügigkeit verleiht. Im Erdgeschoss befinden sich die größeren und 'öffentlicheren' Räume - Speiseraum und Bewegungsraum. Im Obergeschoss werden die Räume kleinteiliger und bieten Rückzugsmöglichkeiten - Snoezelen, Bibliothek, Therapieraum. Das Dachgeschoss, teilweise ausgebaut, beherbergt die erforderlichen Pädagogenarbeitsplätze. An der Westseite wurde ein Ergänzungsneubau realisiert. In dem 2-geschossigen Kubus befinden sich die Essenausgabe, sanitäre Anlagen und das benötigte zweite Fluchttreppenhaus.



Grundriss Erdgeschoss

